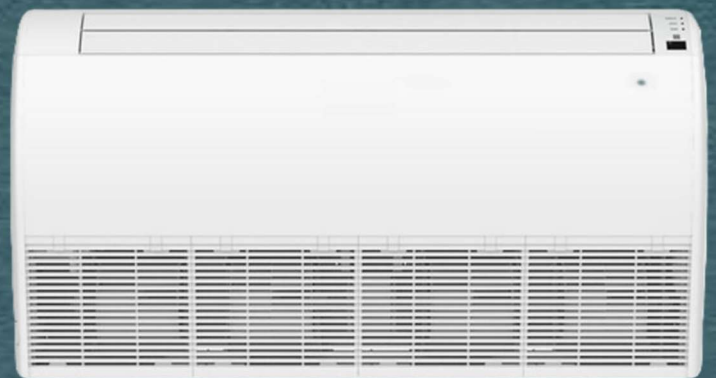
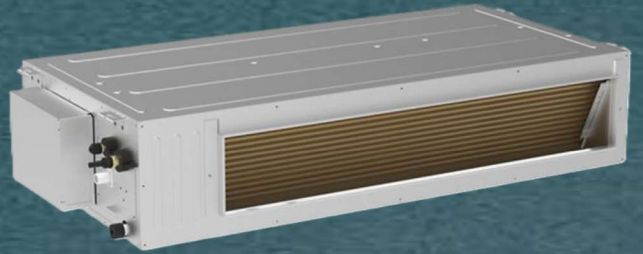


A

ALTECH SIGMA



Produktdatablad



ALTECH SIGMA

PRODUKTINFORMATION

Altech Sigma er en højtydende luft/luft-varmepumpe udviklet til fleksibel og energieffektiv opvarmning og køling i større rum som butikker, kontorer og mødelokaler. Serien tilbyder tre forskellige typer indedele: **4-vejs loftkassette**, **kanalbatteri** og **gulv-/loftmodel**, hvilket gør installationen nem og tilpasningsdygtig.

Indedele og styring

Model	Fjernbetjening	Fortrådet styring (uden WiFi)	Fortrådet styring (med WiFi)
4-vejs loftkassette	Medfølger	Medfølger ikke	Tilvalg (VVS-nr. 346868594)
Kanalbatteri	Medfølger ikke	Medfølger	Tilvalg (VVS-nr. 346868594)
Gulv-/loftmodel	Medfølger	Medfølger ikke	Tilvalg (VVS-nr. 346868594)

- Styreboks til dørkontakt kan tilvælges (VVS-nr. **346868595**)
- **WiFi-styring:** Ikke indbygget – tilbydes som tilvalg via fortrådet styring

Luftmængde (ved SH/H/M/L ventilatorhastighed)

Model	Luftmængde (m ³ /h)
4-vejs loftkassette	2300 / 2100 / 1900 / 1600
Kanalbatteri	2600 / 2300 / 2000 / 1700
Gulv-/loftmodel	2400 / 2200 / 1900 / 1600



Tekniske fordele

- Balanceret lufttilførsel i 360° (loftkassette)
- Løftehøjde på op til 1000 mm (loftkassette)
- Integreret kondensvandspumpe (loftkassette og kanalbatteri)
- Dual Air Guide lameller (gulv-/loftmodel)
- Kompakt design med fleksible indbygningsmuligheder
- Højeffektiv kompressor og lavt lydniveau
- Energibesparende teknologi og stabil drift året rundt



Ydelse (ved maks. ventilatorhastighed)

Køling (ved 32 °C udetemperatur) - Op til **18,57 kW** (gulv-/loftmodel)

Varme (ved -10 °C udetemperatur, 16 °C indetemperatur) - Op til **12,31 kW** afhængig af model

Drift og funktioner

Selvrensning: Fryse- og afrinningscyklus der renser fordampere

ECO-tilstand: Reduceret energiforbrug ved komfortdrift

TURBO-tilstand: Hurtig opvarmning eller nedkøling

Fejlovervågning: Kan tilkobles styreboks og eksternt signal

Styringstilvalg: Kombiner trådløs fjernbetjening med fortrådet styring efter behov



ALTECH SIGMA UDEDEL

Model	Sigma 54K		Enhed
VVS nr.	346868554		
Maksimal kapacitet	18,00		kW
Varmekapacitet	Min-Max (Nominel)	4,50-18,00 (17,00)	kW
SCOP	4,00		
COP	2,98		
Driftområde	Varme	-20-24	°C
Kølekapacitet	Min-Max (Nominel)	4,80-17,00 (16,00)	kW
SEER	6,10		
EER	2,74		
Driftområde	Køl	-20-52	°C
Udedel			
Luftstrømsvolumen (Køl/Varme)	Max	5500	m ³ /h
Lydtryk	Køl/Varme	60	dB(A)
Mål	B x D x H	990 x 370 x 960	mm
Vægt	94,0		kg
Tekniske specifikationer			
Længde kølerør i alt	Min-Max	3-75	m
Højde mellem ude- og indedel	Max	30	m
Længde kølerør uden ekstra påfyldning	Max	7,5	m
Kølemiddel mængde pr. ekstra meter rør	35		g/m
Væskerør diameter	3/8		"
Gasrør diameter	5/8		"
Kølemiddel	R32		
Kølemiddel mængde	3,50		kg
Forsyning	Ø / U / f	3 faser / 380-415 V / 50 Hz	
Forsikring	16		A



ALTECH SIGMA INDEDELE

Model		Sigma 54K (4-vejs loftkassette)	Sigma 54K (Kanalbatteri)	Sigma 54K (Gulv/loft model)	Enhed
VVS nr.		346868564	346868574	346868584	
Varmekapacitet	Max	17,00	17,00	17,00	kW
Kølekapacitet	Max	14,50	16,00	16,00	kW
Indedel					
Luftstrømsvolumen (Køl/Varme)	Max	2300	2600	2400	m ³ /h
Lydtryk (Lydeffekt)	Køl/Varme	52/50/48/44	46/44/42/40	53/51/48/44	dB(A)
Mål	B x D x H (Panel)	840x840x290 (950x950x52)	1400x700x300	1570x665x235	mm
Vægt		32	55	42	kg
Tekniske specifikationer					
Længde kølerør i alt	Min-Max	3-75			m
Højde mellem ude- og indedel	Max	30			m
Længde kølerør uden ekstra påfyldning	Max	7,5			m
Kølemiddel mængde pr. ekstra meter rør		35			g/m
Kondensslange diameter		25	26	17	mm
Væskerør diameter		3/8			"
Gasrør diameter		5/8			"
Kølemiddel		R32			
Forsyning	Ø / U / f	1 fase / 220-240 V / 50 Hz			



ALTECH SIGMA YDELSESTABELLER VED MAKS VENTILATORHASTIGHED

Køl		4-vejs loftkassette							
Indendørstemperatur	20 grader		26 grader		30 grader		32 grader		
Udendørstemperatur	TC (kW)	PI (kW)	TC (kW)	PI (kW)	TC (kW)	PI (kW)	TC (kW)	PI (kW)	
40 grader	12,38	5,09	13,65	5,49	14,76	5,68	15,42	5,85	
35 grader	12,90	4,88	14,22	5,27	15,37	5,46	16,06	5,62	
30 grader	13,44	4,62	14,82	4,99	16,02	5,16	16,74	5,32	
25 grader	13,51	4,09	14,90	4,42	16,11	4,57	16,83	4,71	
Køl		Kanalbatteri							
Indendørstemperatur	20 grader		26 grader		30 grader		32 grader		
Udendørstemperatur	TC (kW)	PI (kW)	TC (kW)	PI (kW)	TC (kW)	PI (kW)	TC (kW)	PI (kW)	
40 grader	13,66	5,18	15,06	5,60	16,28	5,79	17,02	5,96	
35 grader	14,23	4,98	15,69	5,37	16,96	5,56	17,72	5,72	
30 grader	14,83	4,71	16,35	5,09	17,68	5,26	18,47	5,42	
25 grader	14,91	4,17	16,44	4,50	17,77	4,66	18,57	4,80	
Køl		Gulv/loft model							
Indendørstemperatur	20 grader		26 grader		30 grader		32 grader		
Udendørstemperatur	TC (kW)	PI (kW)	TC (kW)	PI (kW)	TC (kW)	PI (kW)	TC (kW)	PI (kW)	
40 grader	13,66	5,09	15,06	5,49	16,28	5,68	17,02	5,85	
35 grader	14,23	4,88	15,69	5,27	16,96	5,46	17,72	5,62	
30 grader	14,83	4,62	16,35	4,99	17,68	5,16	18,47	5,32	
25 grader	14,91	4,09	16,44	4,42	17,77	4,57	18,57	4,71	
Varme		4-vejs loftkassette							
Indendørstemperatur	16 grader		20 grader		24 grader				
Udendørstemperatur	TC (kW)	PI (kW)	TC (kW)	PI (kW)	TC (kW)	PI (kW)	TC (kW)	PI (kW)	
-10 grader	12,31	5,03	11,14	5,36	10,27	5,72			
-5 grader	12,96	4,89	11,73	5,20	10,81	5,55			
0 grader	14,08	4,96	12,75	5,28	11,75	5,64			
7 grader	18,78	5,36	17,00	5,70	15,67	6,09			
10 grader	19,72	5,52	17,85	5,87	16,46	6,27			
Varme		Kanalbatteri							
Indendørstemperatur	16 grader		20 grader		24 grader				
Udendørstemperatur	TC (kW)	PI (kW)	TC (kW)	PI (kW)	TC (kW)	PI (kW)	TC (kW)	PI (kW)	
-10 grader	12,31	4,15	11,14	4,42	10,27	4,72			
-5 grader	12,96	4,03	11,73	4,29	10,81	4,58			
0 grader	14,08	4,09	12,75	4,35	11,75	4,65			
7 grader	18,78	4,42	17,00	4,70	15,67	5,02			
10 grader	19,72	4,55	17,85	4,84	16,46	5,17			
Varme		Gulv/loft model							
Indendørstemperatur	16 grader		20 grader		24 grader				
Udendørstemperatur	TC (kW)	PI (kW)	TC (kW)	PI (kW)	TC (kW)	PI (kW)	TC (kW)	PI (kW)	
-10 grader	12,31	4,24	11,14	4,51	10,27	4,82			
-5 grader	12,96	4,12	11,73	4,38	10,81	4,68			
0 grader	14,08	4,18	12,75	4,44	11,75	4,75			
7 grader	18,78	4,51	17,00	4,80	15,67	5,13			
10 grader	19,72	4,65	17,85	4,94	16,46	5,28			

TC: Maks effekt
PI: Tilført maks effekt



Altech[®]

Distribueres af:
Saint-Gobain Distribution Denmark A/S